

Tendência de Cores Lingerie Inverno 25





O Inverno 25 traz 4 novas tonalidades que se somam às cores da cartela de Lingerie.

Com intensidade média, formam uma paleta equilibrada e harmoniosa. Tons que destacam a tendência de delicadeza e feminilidade, muito em alta na temporada.

Inspiram a criação das novas formas e atualizam as modelagens básicas e atemporais.

 **4714 - Rosa Gum**

Um tom de rosa ultra feminino. Mais do que um novo tom romântico, transmite alegria e empoderamento.

 **4070 - Begônia**

Tonalidade de lilás rosado e intenso. Uma cor inspiradora, ligada à espiritualidade, meditação e bem estar.

 **6083 - Caribenho**

Tem um traço de sofisticação e elegância. Sugere tranquilidade e equilíbrio.

 **1491 - Noroeste**

Tonalidade que nos remete a natureza e seus encantos. Inspira aconchego e acolhimento.



4714 ROSA GUM



4070 BEGÔNIA



6083 CARIBENHO



1491 NOROESTE



4714
Rosa Gum
16-2126



KATRIN ENGLER



FAITH CONNEXION

4070
Begônia
17-3014



JUST A CORPSE



LOVE AND HATE



WGSN



WGSN





FANCI CLUB

6083
Caribenho
15-4415



NEGATIVE



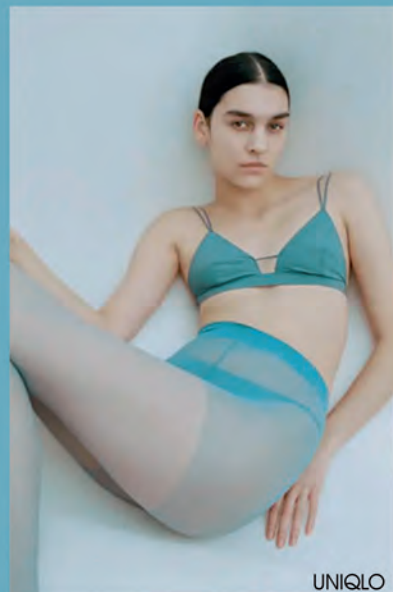
HOUSE OF SUNNY



1491
Noroeste
16-5304



AADNEVIK



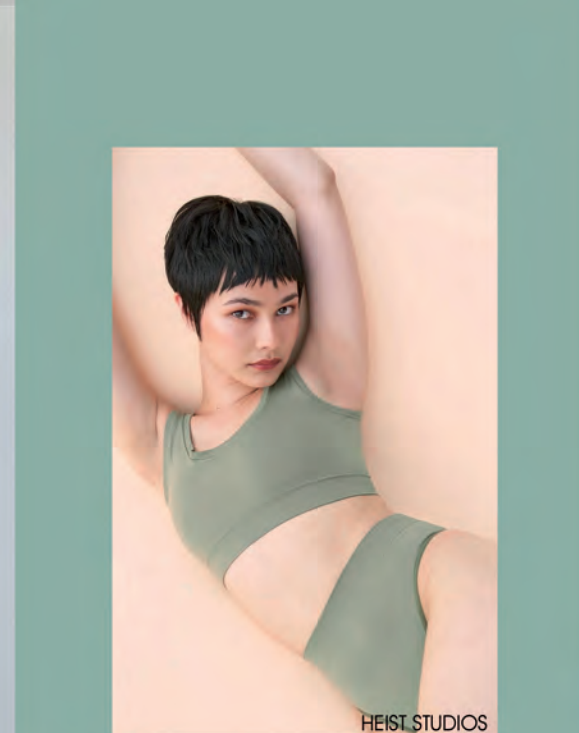
UNIQLO



OVERDUE MAGAZINE



STORQ



HEIST STUDIOS



STELLA MCCARTNEY