

A close-up portrait of a woman with dark skin and hair, looking upwards and to the left. She is wearing a white top. The image is framed by large, dark tropical leaves, with a white, textured object (possibly a parasol) visible in the upper left corner. The overall mood is serene and natural.

MODA INVERNO 24

ADVANCE
Têxtil



SIMPLES ASSIM...

Essa corrente segue o desejo de conforto e segurança. Desacelerar e descansar é preciso. Encontrar a simplicidade com elegância é o foco deste tema. Formas essenciais e padrões clássicos são opções seguras.

A durabilidade dos tecidos e a vida útil das peças ganham prioridade na hora da compra. As formas atemporais são destaque.

Propostas que evocam a natureza vêm de encontro ao desejo crescente de estar perto dela. Trazer um pouquinho de sua energia nas roupas através das estampas, texturas e cores.

Floras bicolores de traço livre são boas opções para um visual leve e atual.

O animal print continua queridinho das coleções internacionais. Nossas propostas são os clássicos em cores naturais de peles, enquanto a inovação está no mix com texturas ou ainda no tamanho maxi das estampas.

Os abstratos carregam ar vintage, geométrico ou psicodélico e sugerem movimento.

O resgate do passado está permeando a criação de novas propostas, é um exercício de confiança e renovação ao mesmo tempo.

Tecidos de aspecto natural como o Bio Viscolinho, liso e canelado, são bem vindos.

O canelado Naturele é versátil e atemporal.

As cores básicas e neutras, somadas aos tons de natureza compoem uma paleta harmoniosa que transmite aconchego: Rich Gem, Tijolo de Barro, Verde Azeite, Sabha, Parcas e Nutela.

MAXI MIX

O exercício de recriar, repensar e descobrir novas direções é constante nesse tema.

Uma forte tendência de romantismo renovado influencia as novas propostas de modelagem. O retorno à feminilidade busca inspiração na moda íntima e seu universo. O tema traz um ar gótico, quase transgressor, um mix de romance e drama.

Babados, drapeados e rendas aparecem nas peças como pequenos detalhes ou atração principal. Os corpetes e corsets continuam firmes e adotam estampas e texturas.

Floras românticos de vários tamanhos, patchworks, arabescos inspirados em papel de parede e tapeçaria estão em alta.

O padrão jeans também é revisitado e ganha interferências de branco em novas estampas, no clima dos anos 70.

O xadrez vem com tudo em diversas interpretações, do clássico ao gestual. A estamparia digital reproduz texturas de lã e tricô nos desenhos para acentuar o clima invernal.

As transparências não podem faltar, tendência confirmada nos desfiles. Os artigos Tule France e Tule Powernet são versáteis para os novos looks da estação.

Os artigos com Lurex são um must desse tema. Enquanto o Poli Velvet estampado traz sofisticação. O acabamento Cetim é ótima opção de brilho para qualquer hora do dia.

Destaque para as cores: Viva Magenta, Balsamina, Justine, Azul Royal, Naomi e Tropicais.



CULT GAIA

1234 - RICH GEM



COS

5293 - JUSTINE

8003 - TIJOLO DE BARRO



LUGSN



VIVETTA

4997 - VIVA MAGENTA



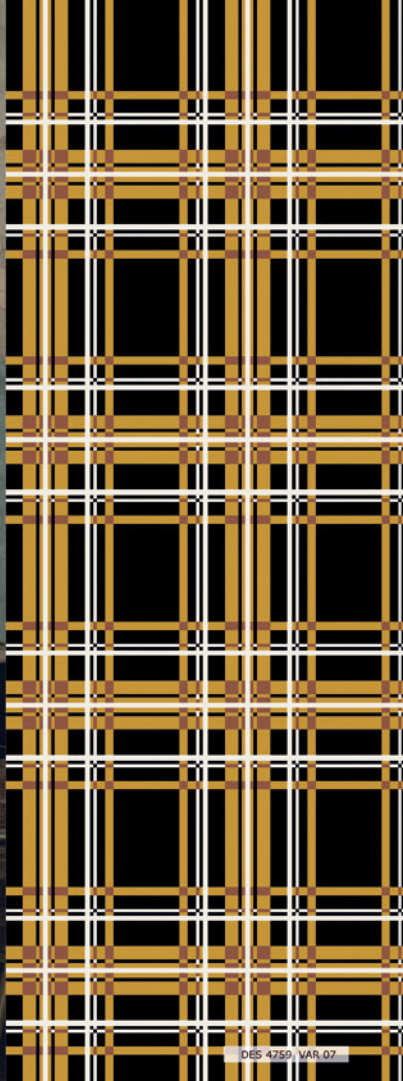
LUGSN

4320 - BALSAMINA





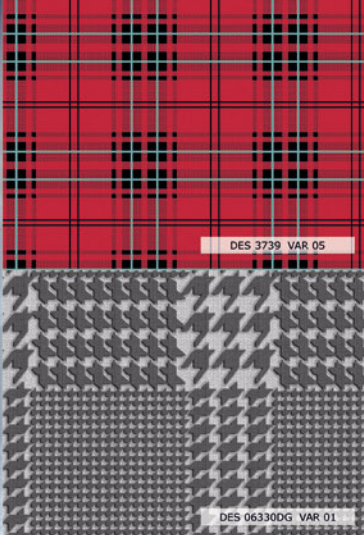
NICOLE MILLER



DES 4759 VAR 07



ADEAM



DES 3739 VAR 05



DES 4759 VAR 08



DES 06331DG VAR 01



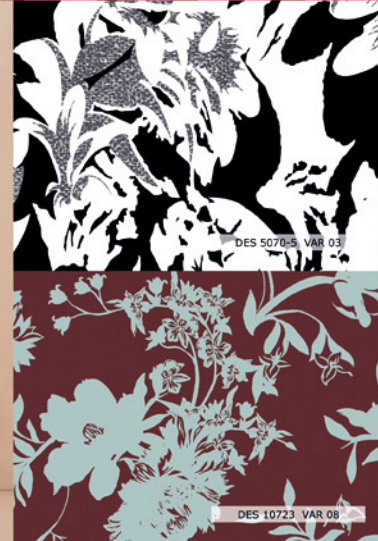
@THESMOLKATE



FASHION WEEK STREETS

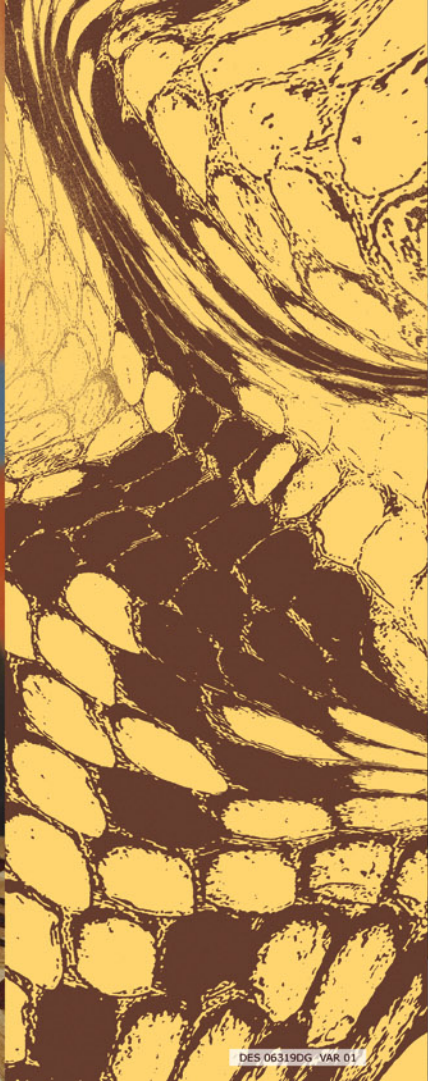


FASHION WEEK STREETS





THEBE MAGUGU



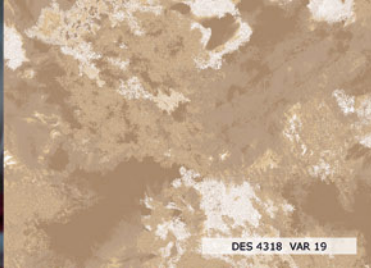
DES 06319DG VAR 01



DIESEL



LUGSN



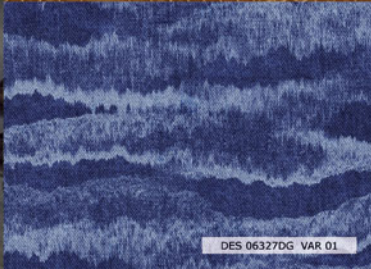
DES 4318 VAR 19



DES 6316DG VAR 01



DES 06318DG VAR 01



DES 06327DG VAR 01



NP 21



EENK

Principais tecidos da Linha de Moda e suas aplicações.

1231 Viscose Premium Estampado Digital e
6552 Viscose Premium Est. (tecido plano)



PEÇAS SOLTAS OU LEVEMENTE AJUSTADAS.
IDEAL PARA PEÇAS COM RECORTES E BABADOS.

1668 Micro Canelado Stretch
1971 Naturele Microfibra



PEÇAS JUSTAS. IDEAL PARA RECORTES USANDO
O CANELADO EM VARIOS SENTIDOS.

0562 Dinamic Ice Light Microfibra UV Protection
1380 Dinamic Ice Microfibra UV Protection
2061 Bloom Microfibra
2042 #Luve Bright Silver Microfibra
2044 Else Microfibra
2057 Bio Viscolinho Stretch
2055 Bio Viscolinho Canelado Stretch



PEÇAS JUSTAS OU SOLTAS.
BOM PARA DRAPEADOS E PEÇAS CUTOUT.

0084 Jersey Fashion Opaco
1246 Soft Shape Microfibra



PEÇAS DE CORTE RETO, EVASÊ OU LEVE FRANZIDO.
BOM PARA EFEITO DRAPEADO E BABADOS SEM VOLUME.

1556 #Poli Crepon Light Est. Dig. Sublimado (KG)
1936 Light Bright Platinum
1940 Light Bright Rose
1935 # Poli Bright Rose Est. Sublimado
1945 # Poli Bright Platinum Est. Sublimado



PEÇAS AJUSTADAS OU SOLTAS POSSIVEL USO DE FORRO
PODE SER PLISSADO.

6763 Tule France Microfibra
6129 Tule Powernet



PEÇAS JUSTAS DE EFEITO SEGUNDA PELE IDEAL PARA DRAPEADOS.
NECESSITA FORRO OU SOBREPOSIÇÃO DE PEÇAS.

1236 - Crepe Fit New Microfibra
1867 - New Chiffon Estampado Digital (KG)



PEÇAS LEVEMENTE AJUSTADAS OU AMPLAS.
NECESSITA FORRO OU USAR EM SOBREPOSIÇÃO.

1331 Ferrara
0869 Max Power Opaco UV Protection
0357 Max Power Brillhante
0834 Athletic Power
2063 Crepe Laguna



MODELAGENS JUSTAS OU RETAS, IDEAL PARA EFEITO CUTOUT

ARTIGOS PARA ESTAMPARIA DIGITAL E SUBLIMAÇÃO

- 1231 Viscose Premium Estampado Digital (Tecido Plano)
- 1867 New Chiffon Estampado Digital (KG)
- 0532 Crepe Fit New Microfibra Estampado Digital (KG)
- 1892 Micro Canelado Stretch Estampado Digital (KG)
- 0744 Jersey Liganete Fashion Opaco Est. Digital (KG)
- 1899 Dinamic Ice Light Microfibra Est. Digital UV
- 0374 Dinamic Ice Microfibra Estampado Digital
- 1857 Tule France Microfibra Est. Digital (KG)
- 0777 #Poli Bright Gold Est. Sublimado (KG)
- 1945 #Poli Bright Platinum Est. Sublimado (KG)
- 1556 #Poli Crepon Light Est. Sublimado (KG)

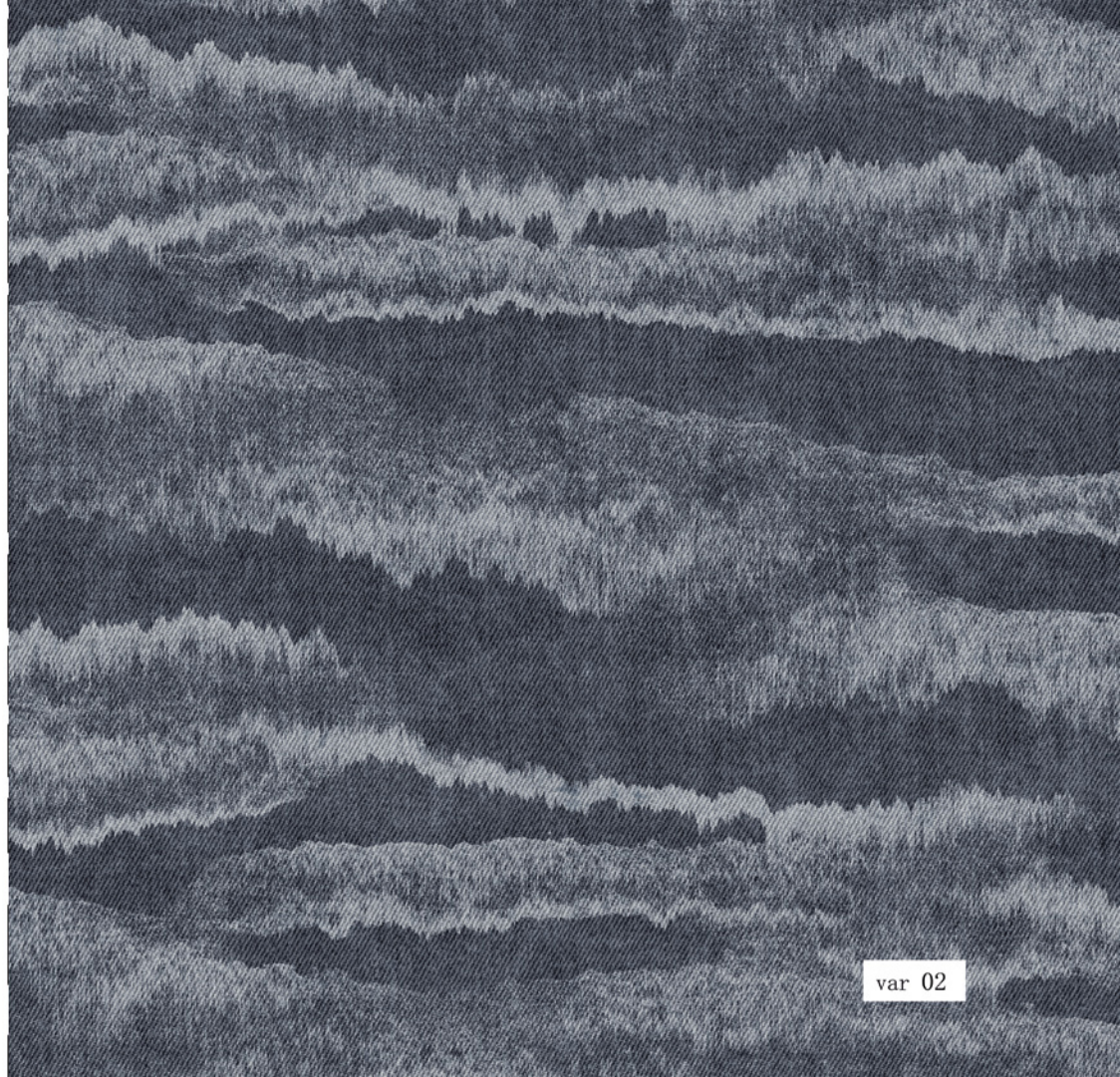
ARTIGOS PARA ESTAMPARIA CILINDRO

- 6552 Viscose Premium Estampado (Tecido Plano)
- 6676 Dinamic Ice Microfibra Estampado UV Protection
- 6374 Top Fashion Microfibra Estampado UV Protection
- 6811 Dinamic Ice Light Microfibra Estampado UV
- 6783 Tule France Microfibra Estampado
- 0084 Jersey (Liganete) Fashion Opaco Estampado
- 1849 New Chiffon Estampado
- 1774 Balet Microfibra Estampado
- 0540 Max Power Brilhante Estampado

DIGITAL



des 06327 DG est 19581 var 01



var 02

DIGITAL



des 06326 DG est 19580 var 01

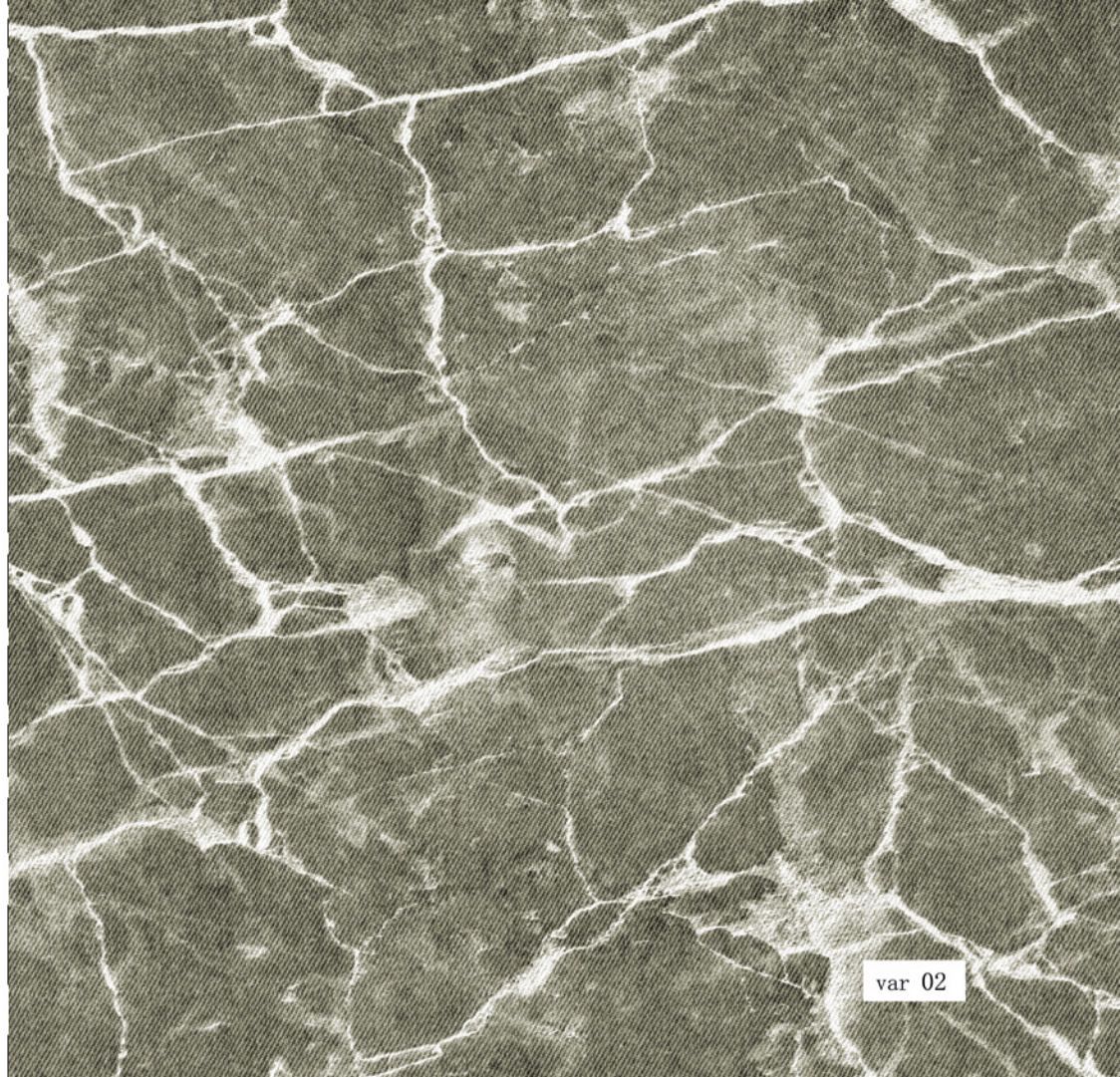


var 02

DIGITAL



des 06328 DG est 19582 var 01

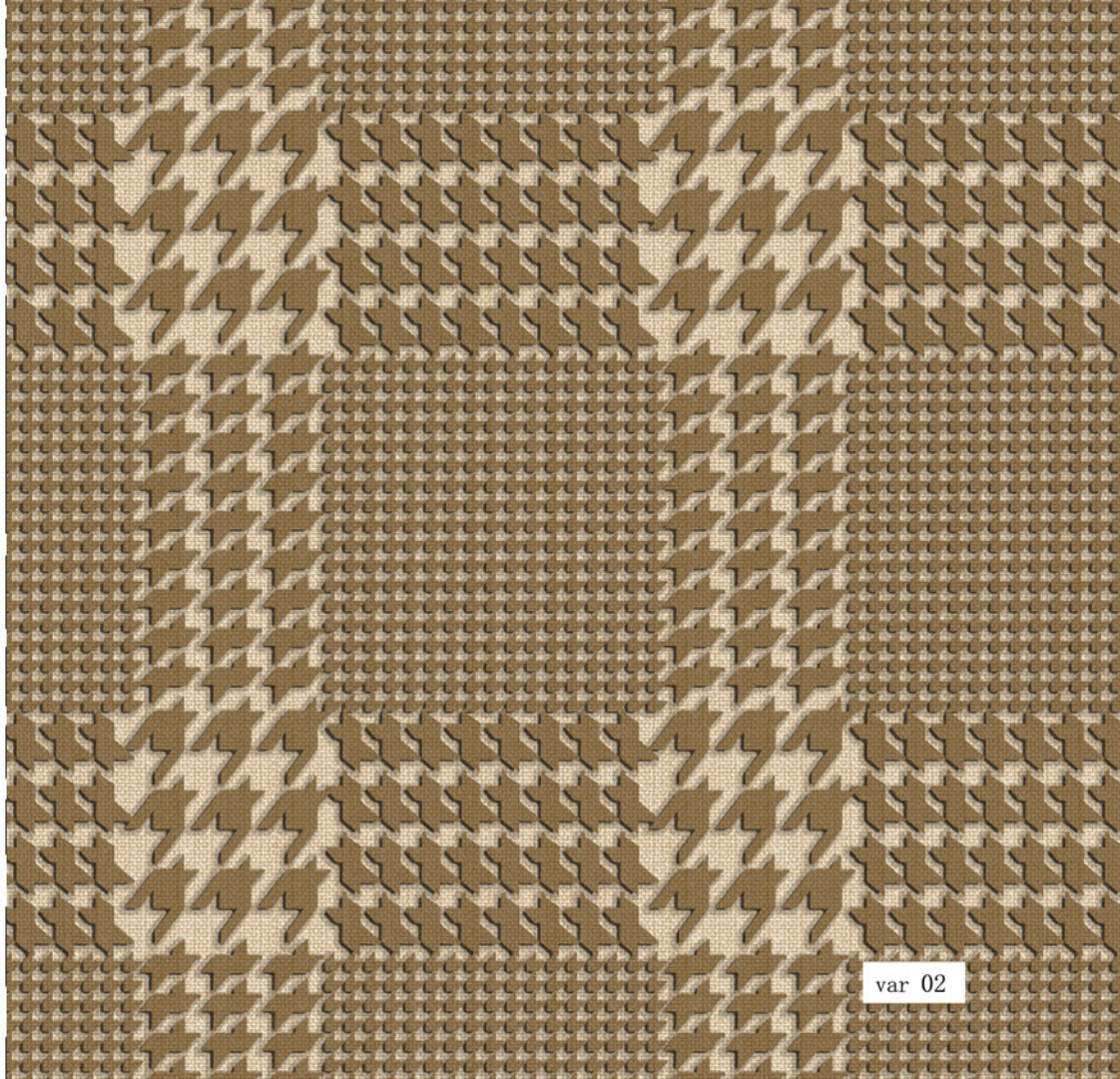


var 02

DIGITAL



des 06330 DG est 19584 var 01

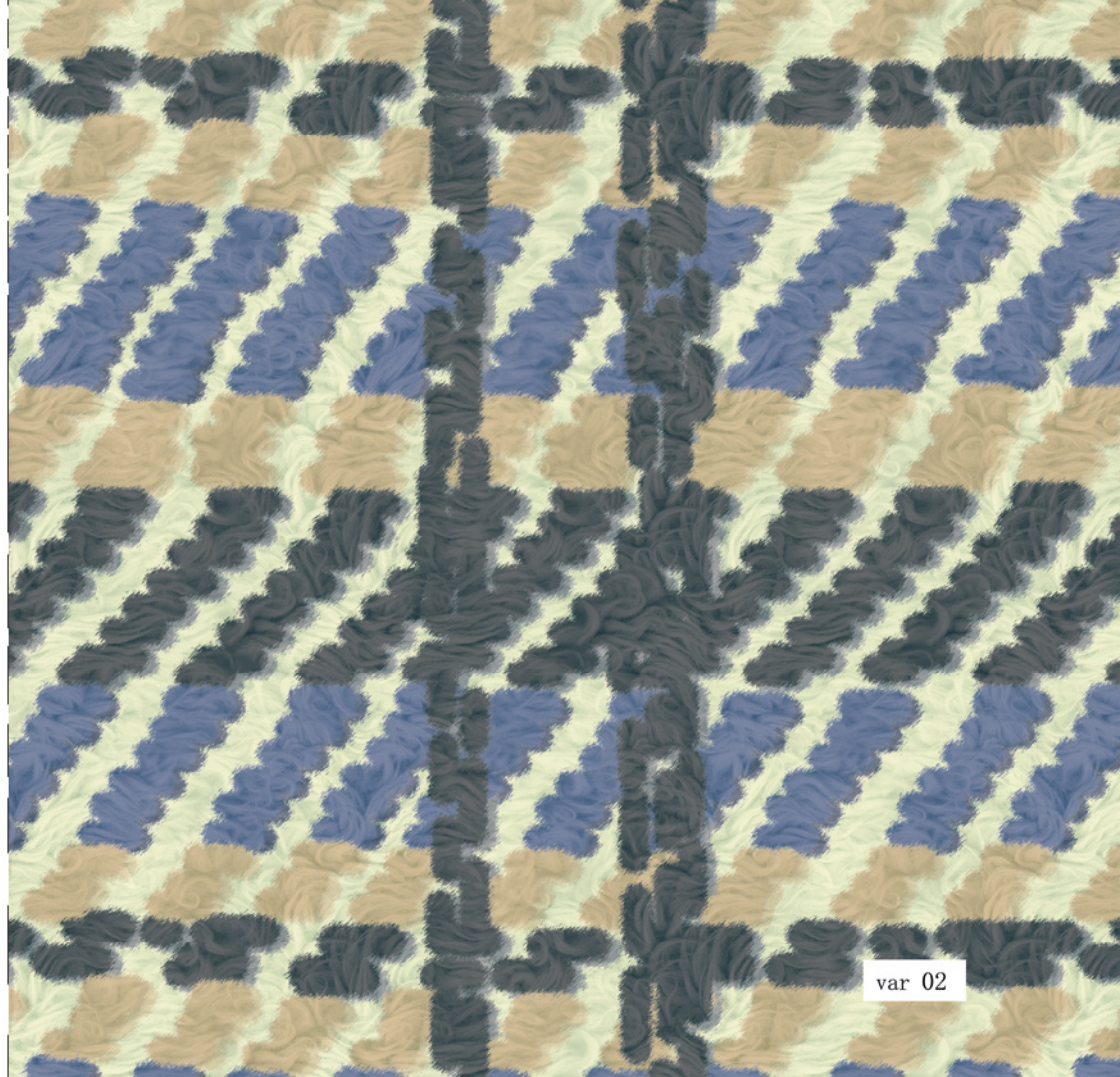


var 02

DIGITAL



des 06331 DG est 19585 var 01



var 02

DIGITAL



des 06329 DG est 19583 var 01



var 02

DIGITAL



des 06325 DG est 19579 var 01

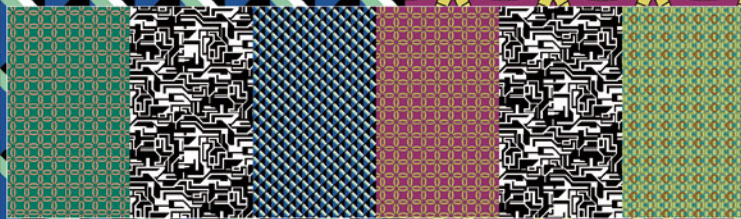
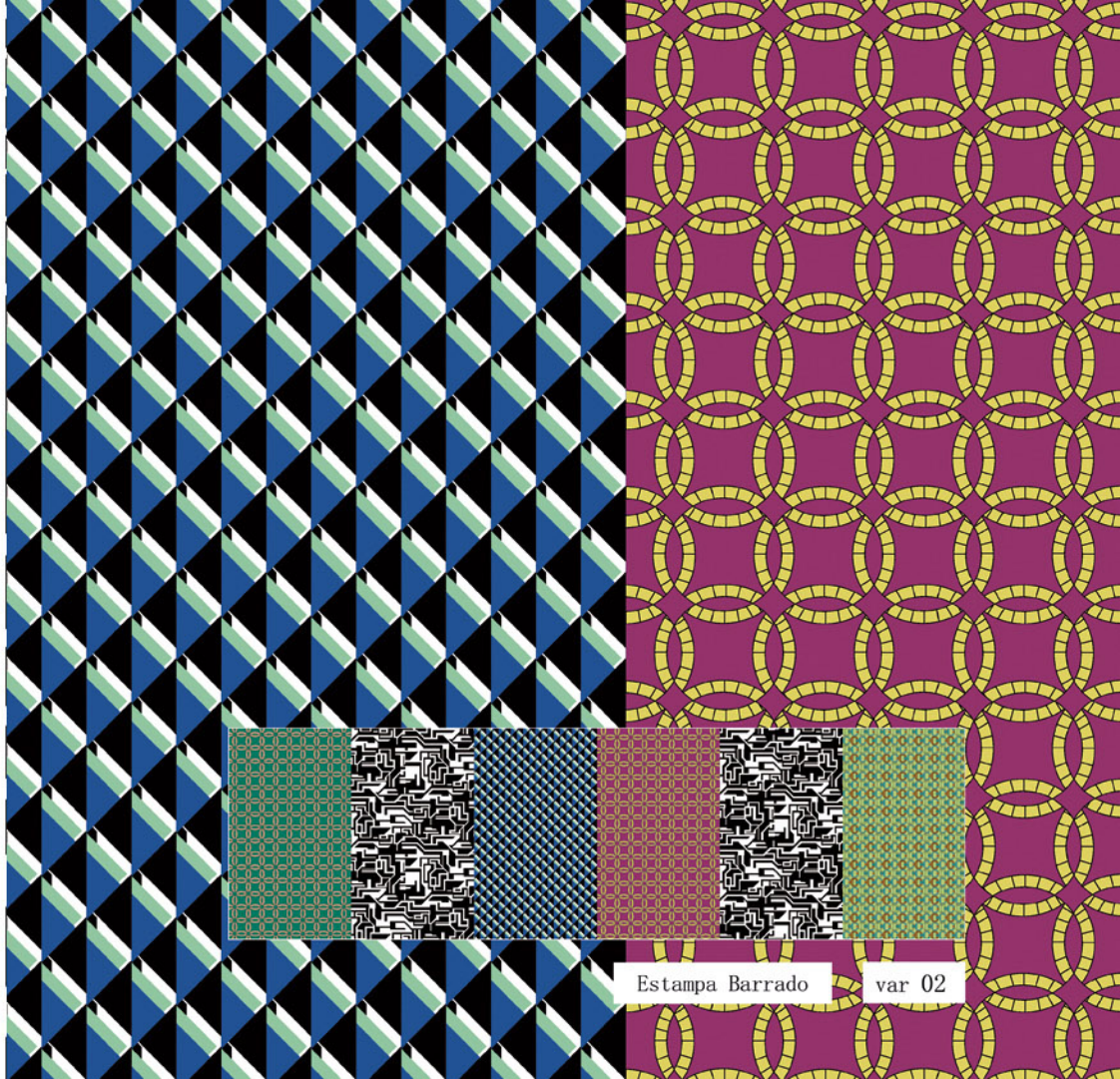


var 02

DIGITAL



des 06321 DG est 19575 var 01



Estampa Barrado

var 02

DIGITAL



des 05497 DG est 18538 var 03

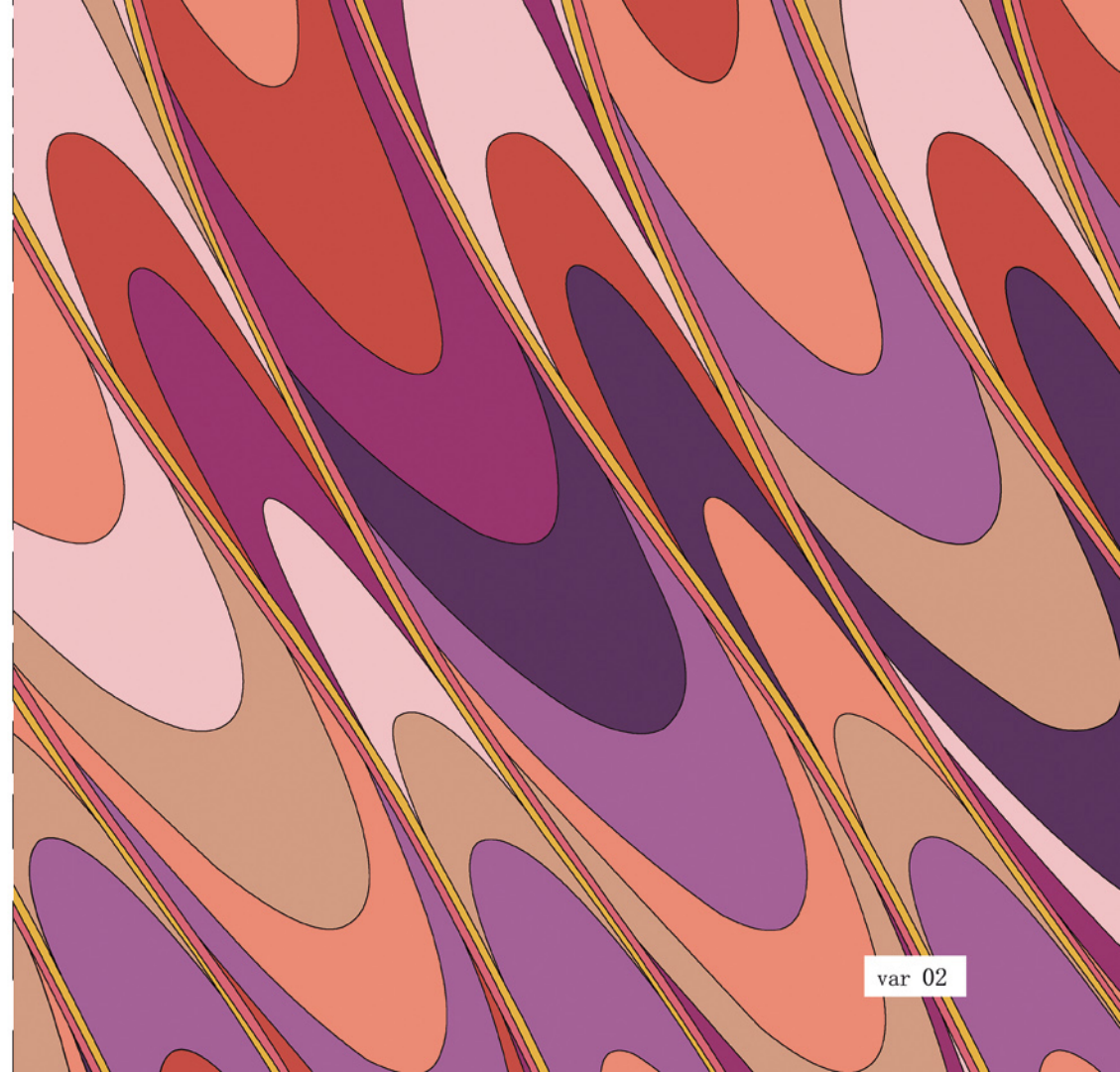


var 04

DIGITAL



des 06320 DG est 19574 var 01



var 02

DIGITAL



des 06324 DG est 19578 var 01



var 02

DIGITAL



des 06323 DG est 19577 var 01



var 02

DIGITAL



des 06322 DG est 19576 var 01

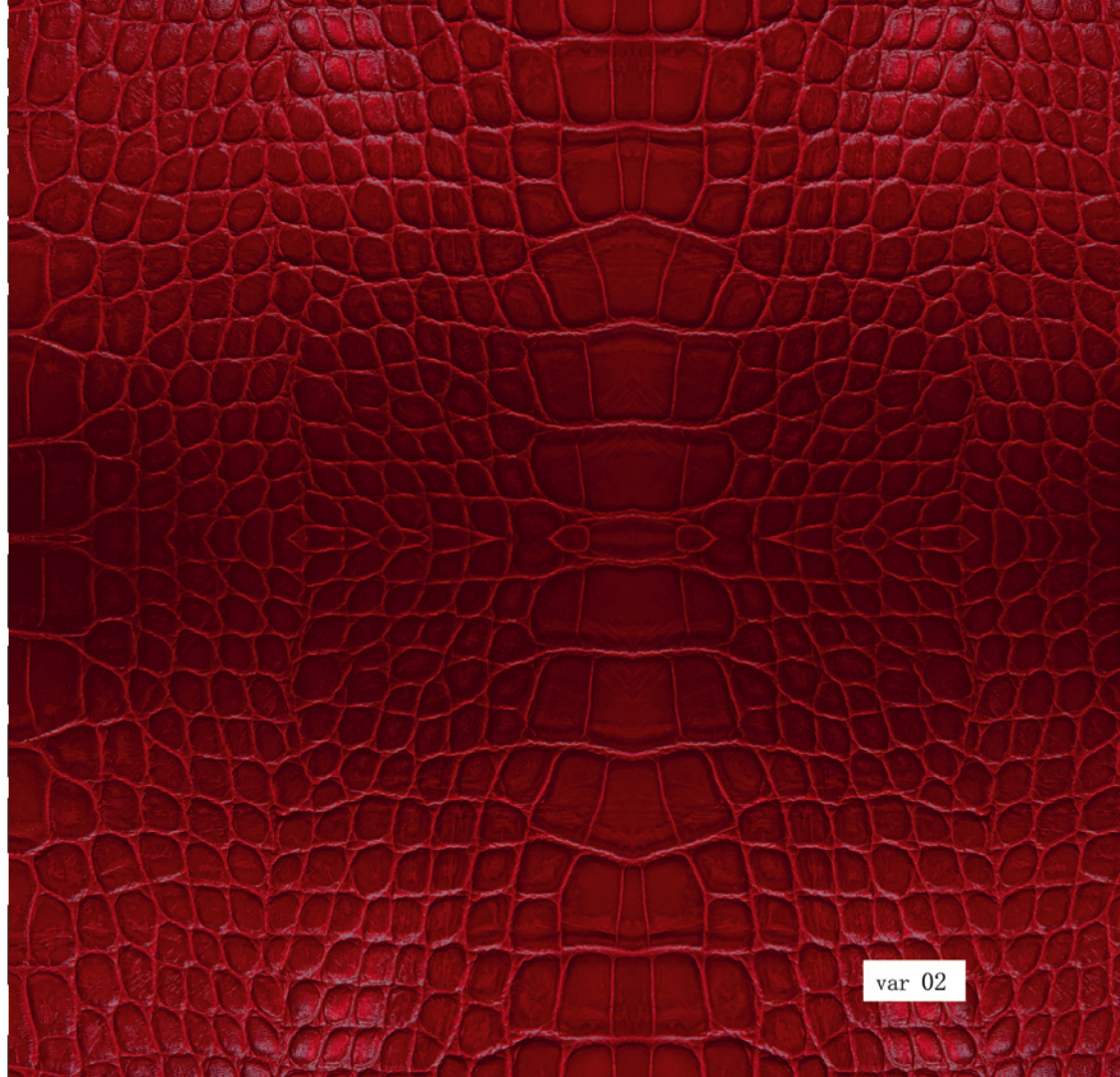


var 02

DIGITAL

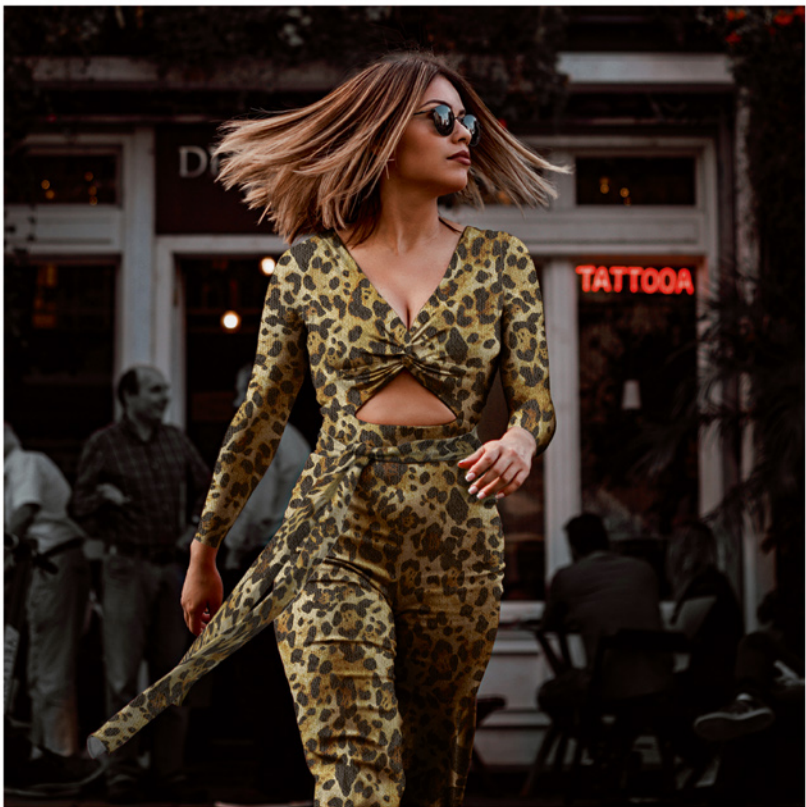


des 06318 DG est 19572 var 01

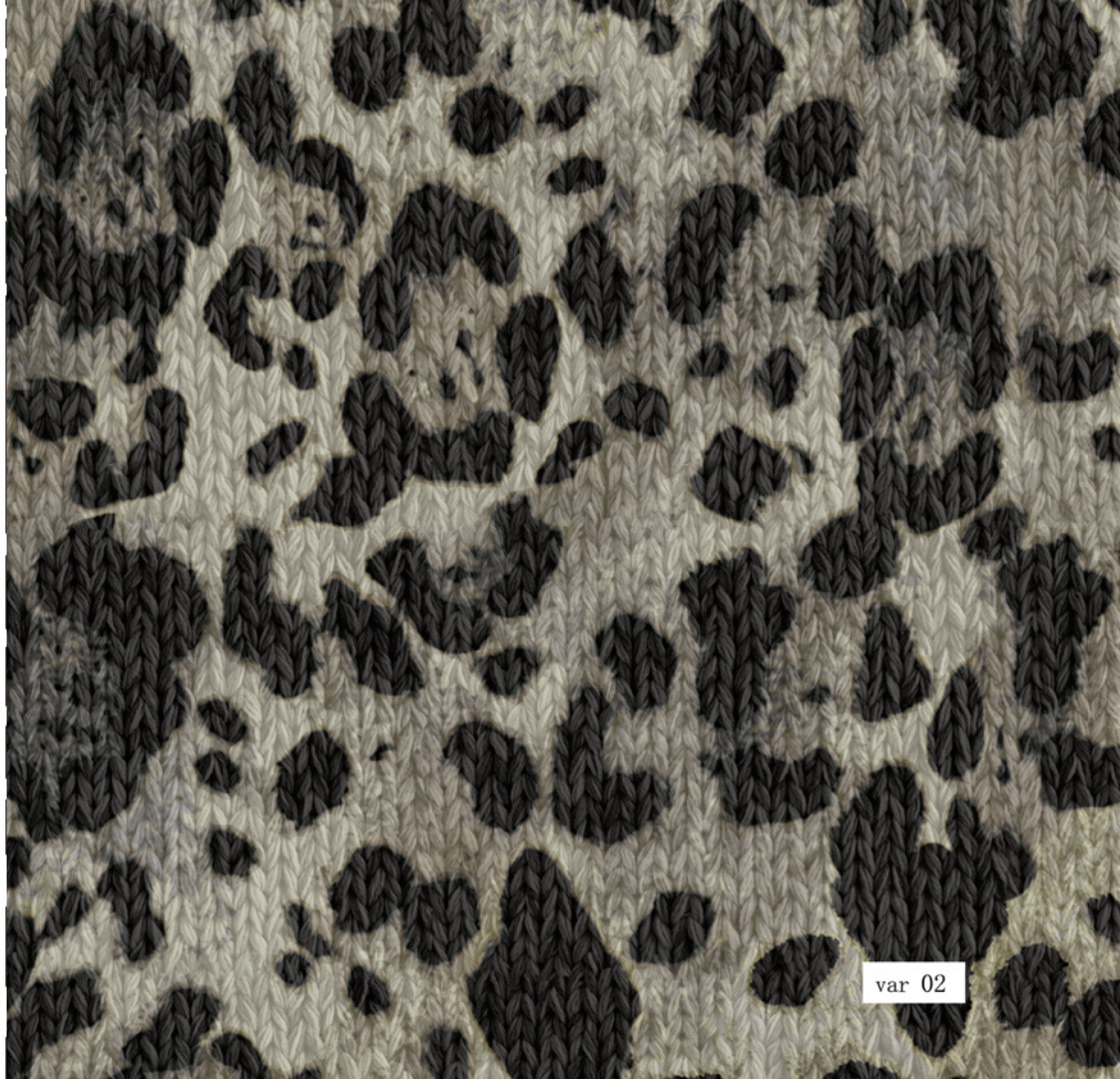


var 02

DIGITAL



des 06316 DG est 19570 var 01

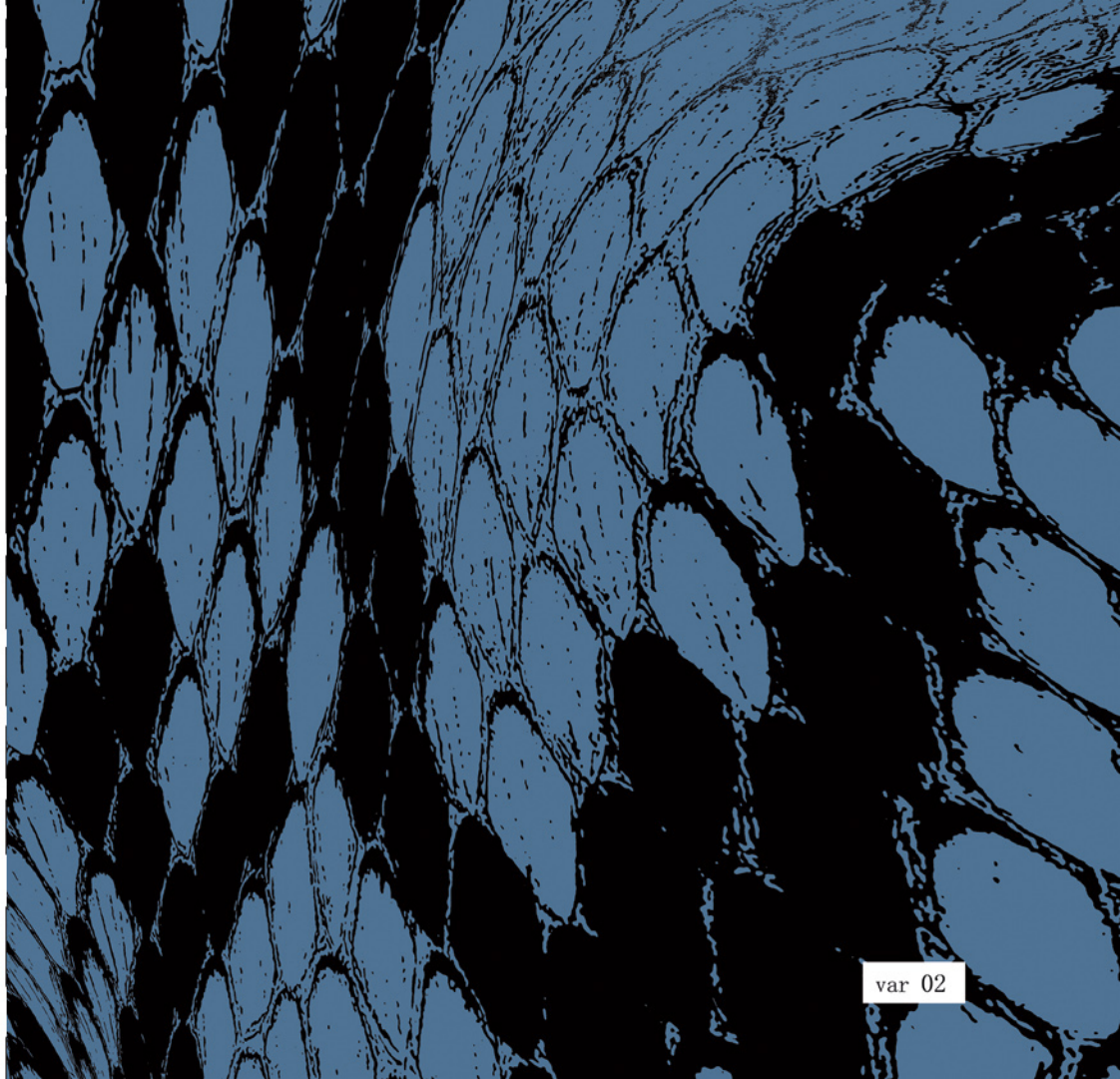


var 02

DIGITAL



des 06319 DG est 19573 var 01

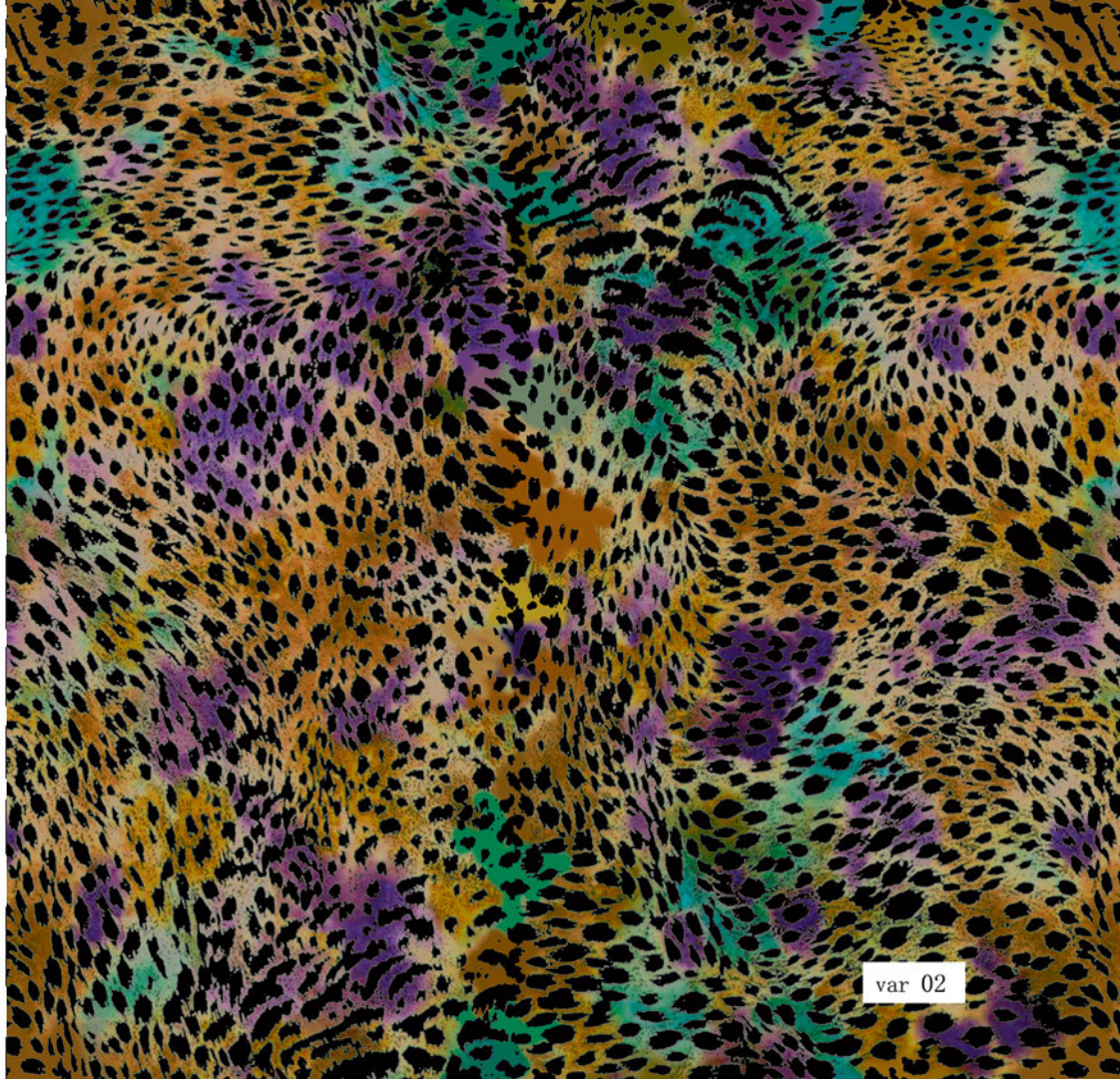


var 02

DIGITAL



des 06315 DG est 19569 var 01

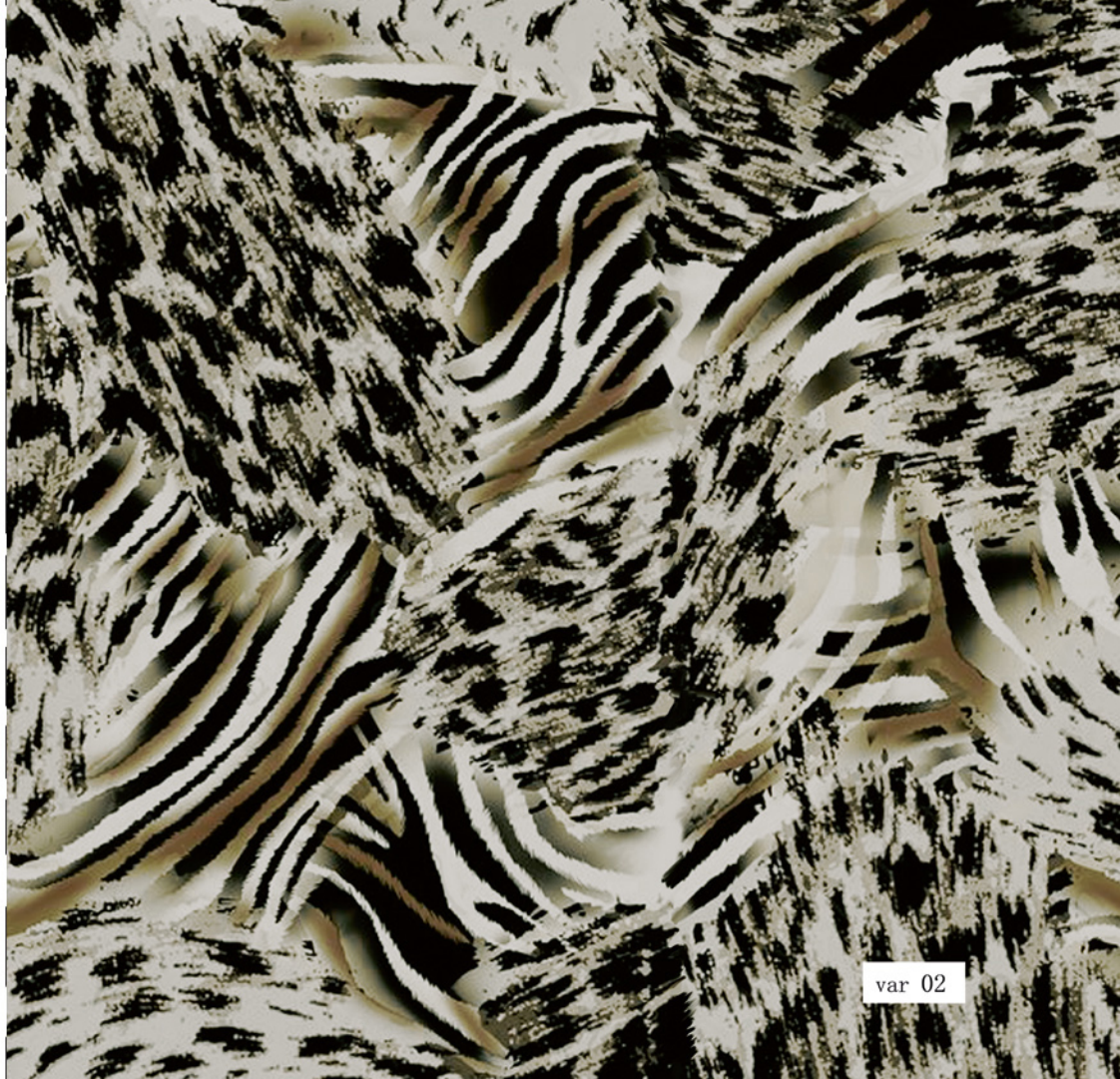


var 02

DIGITAL



des 06317 DG est 19571 var 01

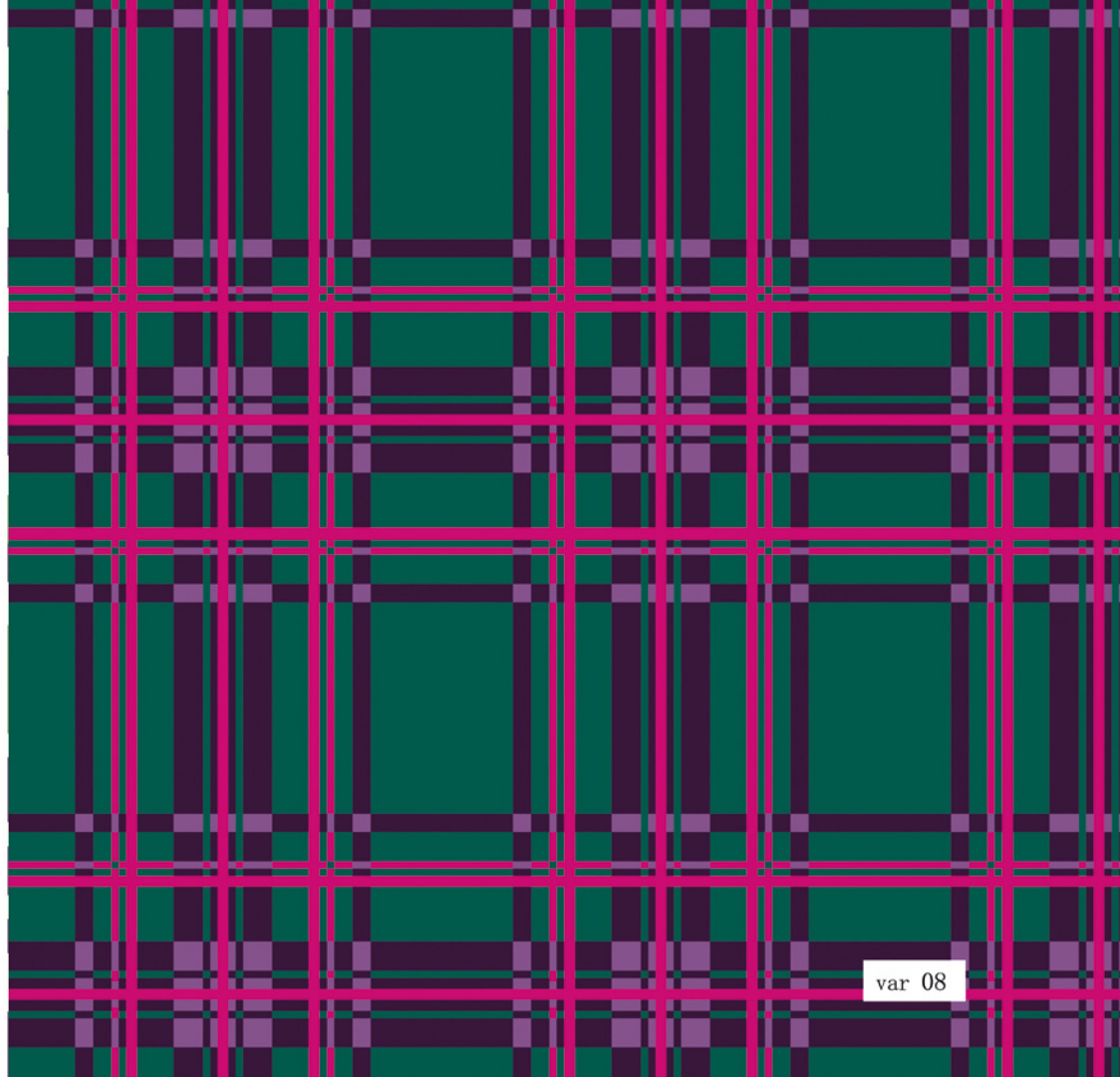


var 02

CILINDRO



des 4759 est 7488 var 07

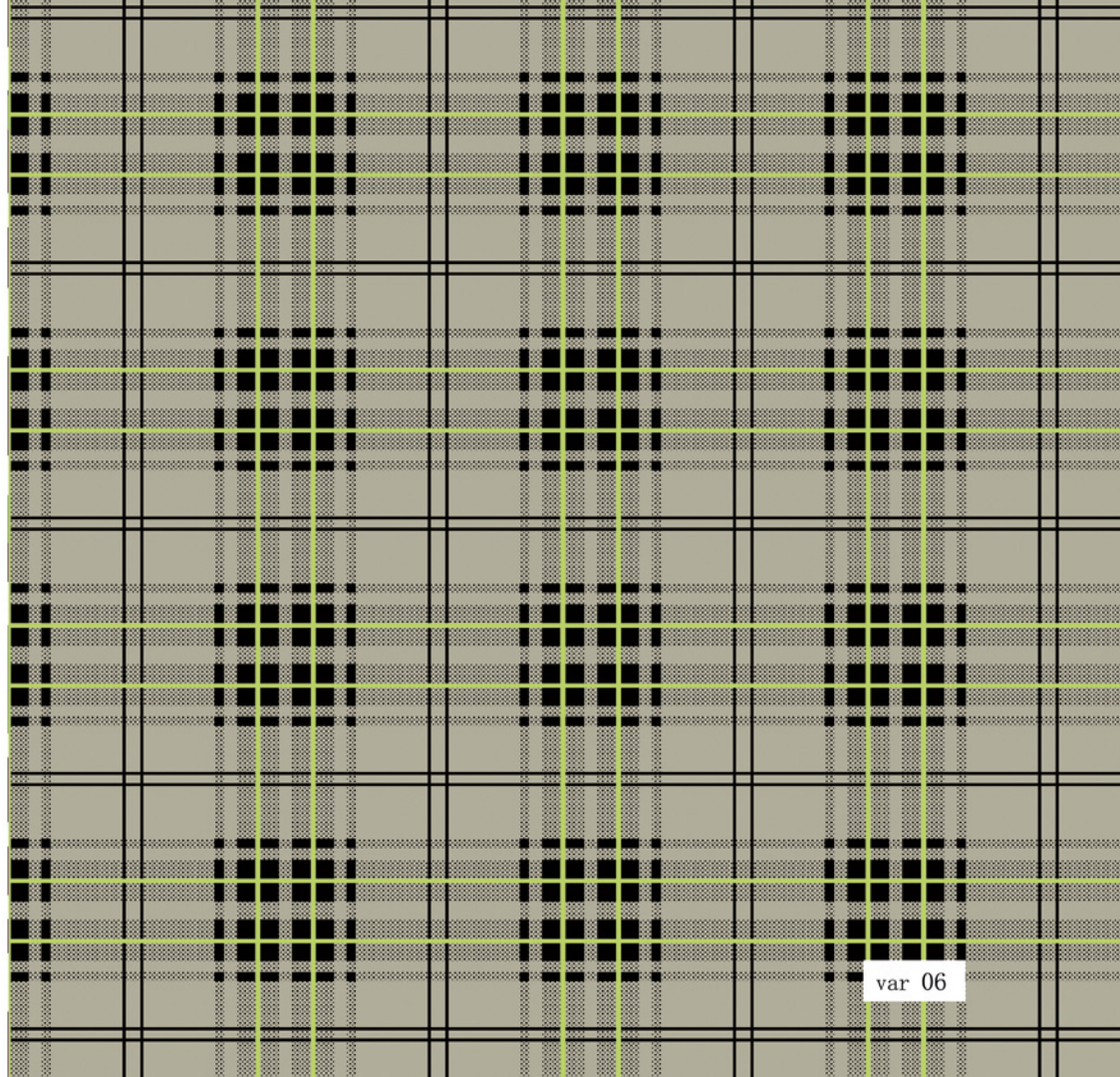


var 08

CILINDRO



des 3739 est 9454 var 05



var 06

CILINDRO



des 3357 est 4519 var 24



var 25

CILINDRO



des 5328-5 est 17352 var 02

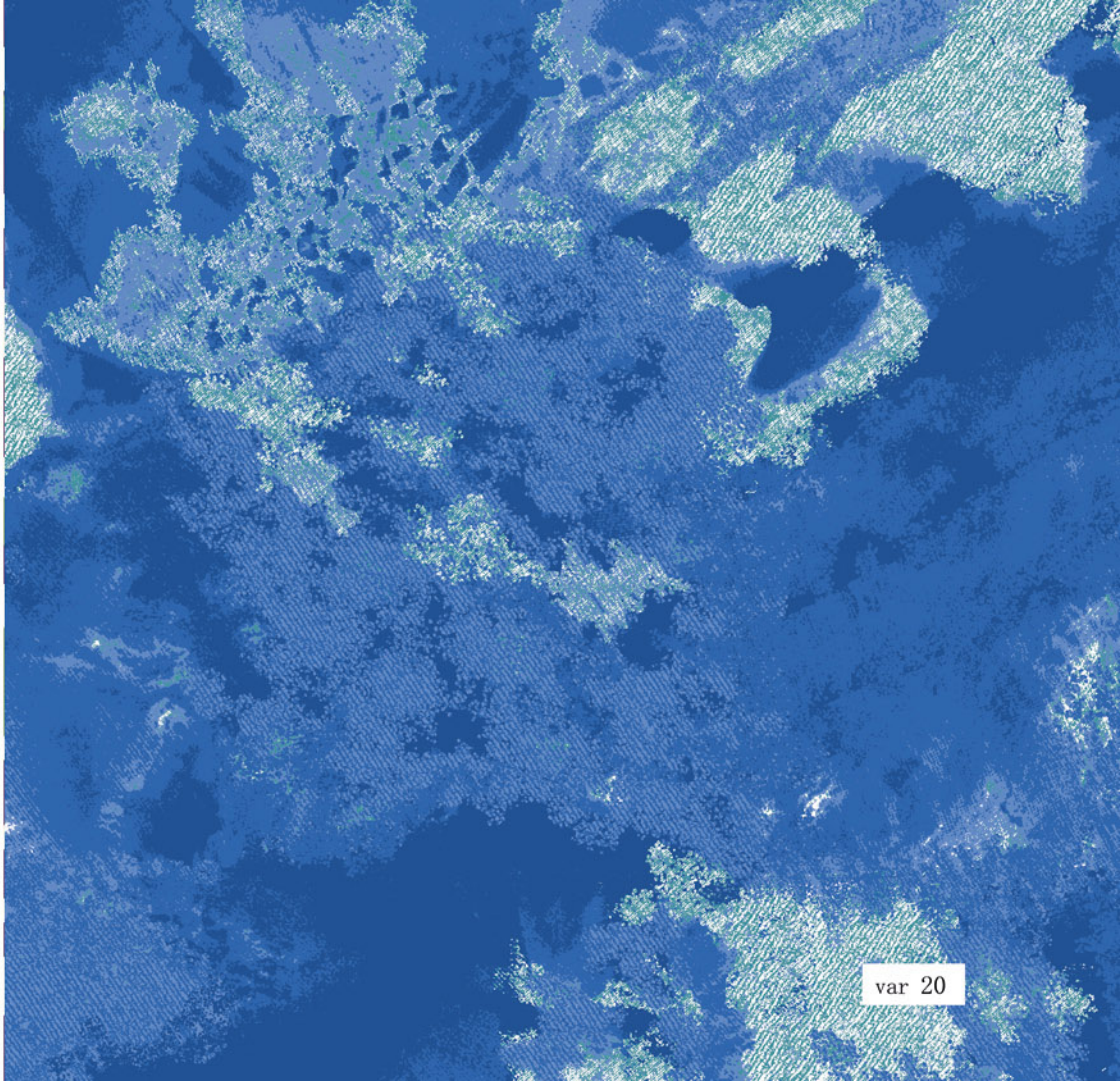


var 03

CILINDRO



des 4318 est 2536 var 19

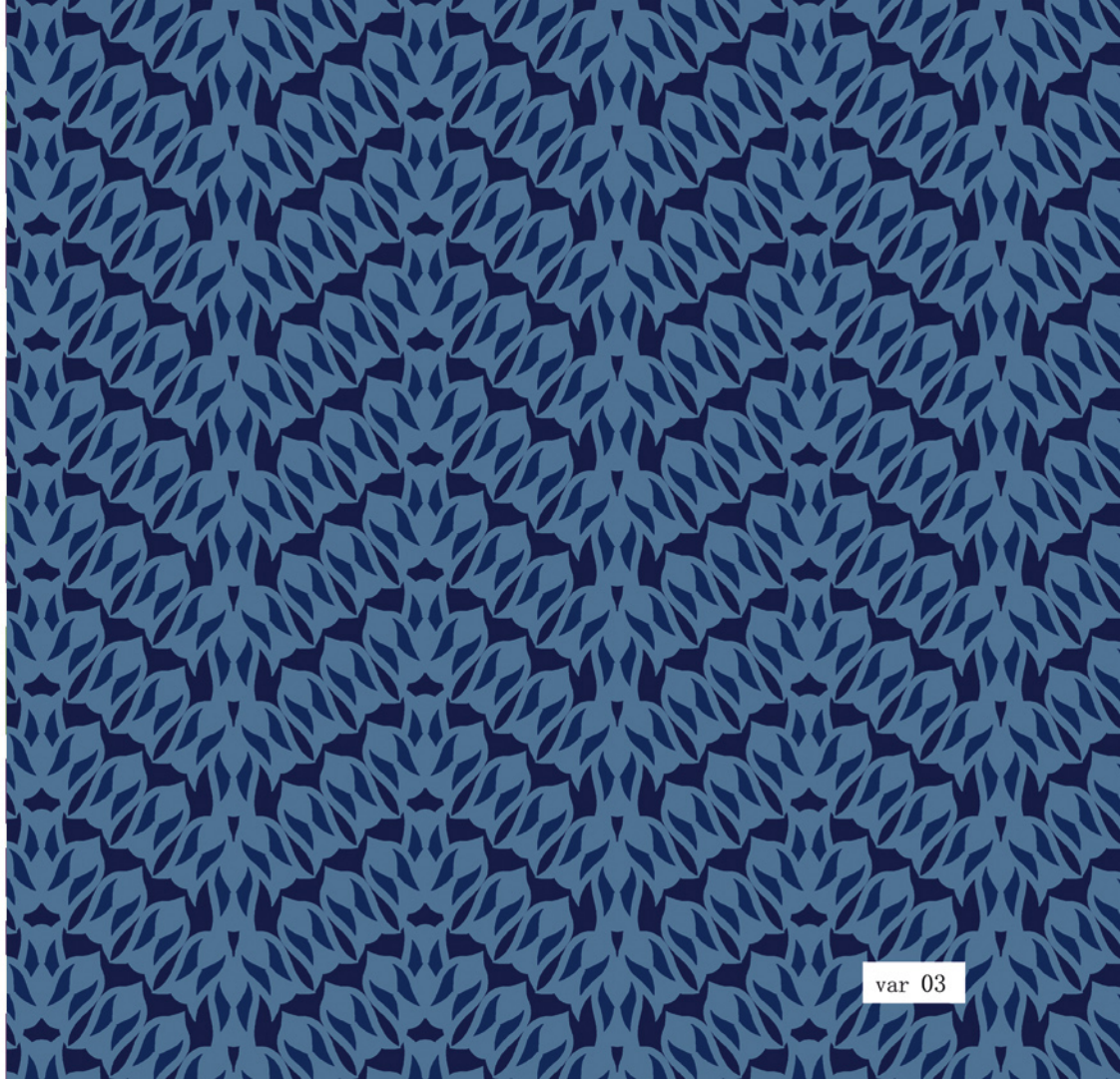


var 20

CILINDRO



des 4074-4 est 12842 var 02



var 03

CILINDRO



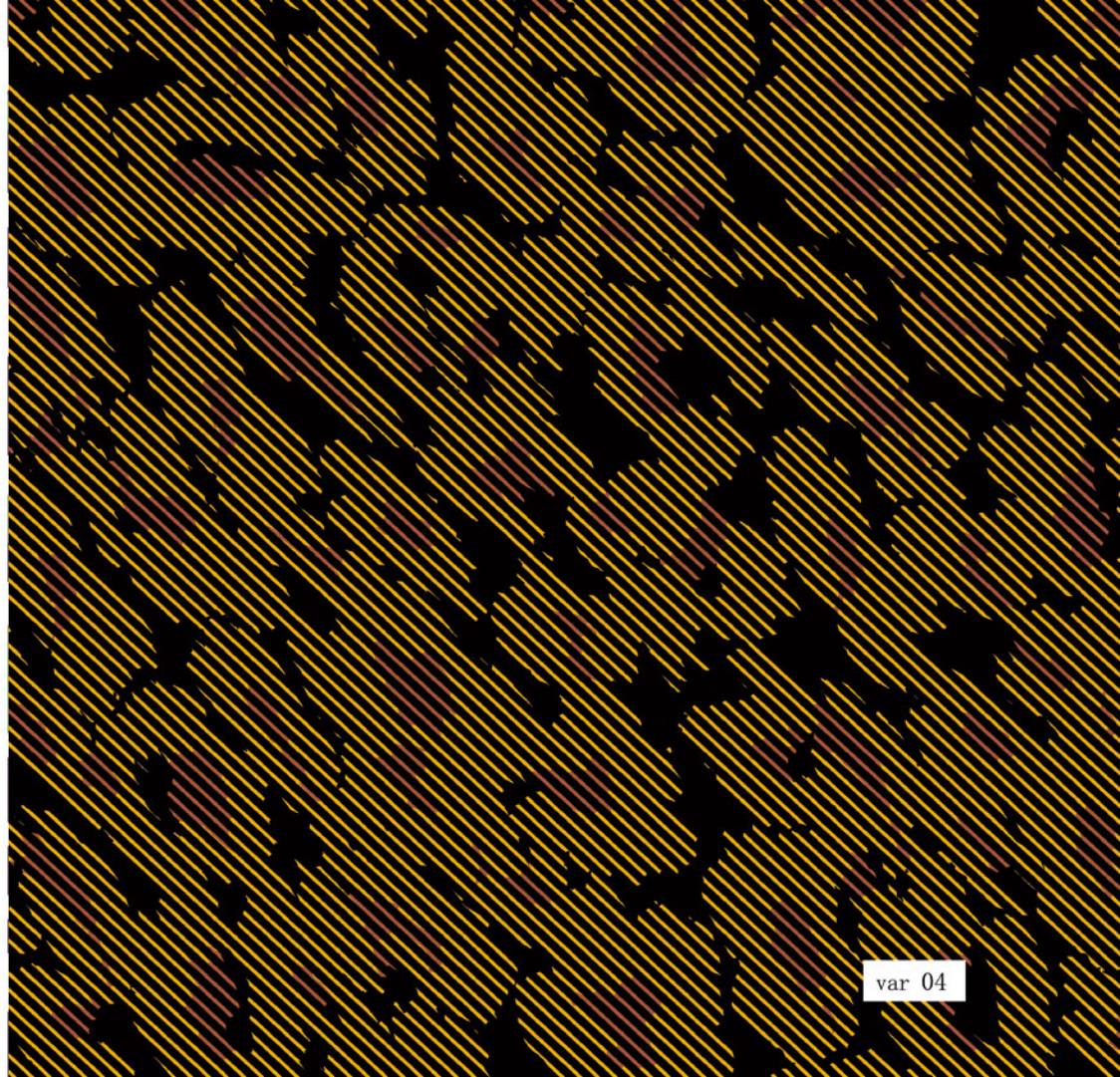
des 6080-6 est 10760 var 08

var 09

CILINDRO



des 3129-3 est 18230 var 03

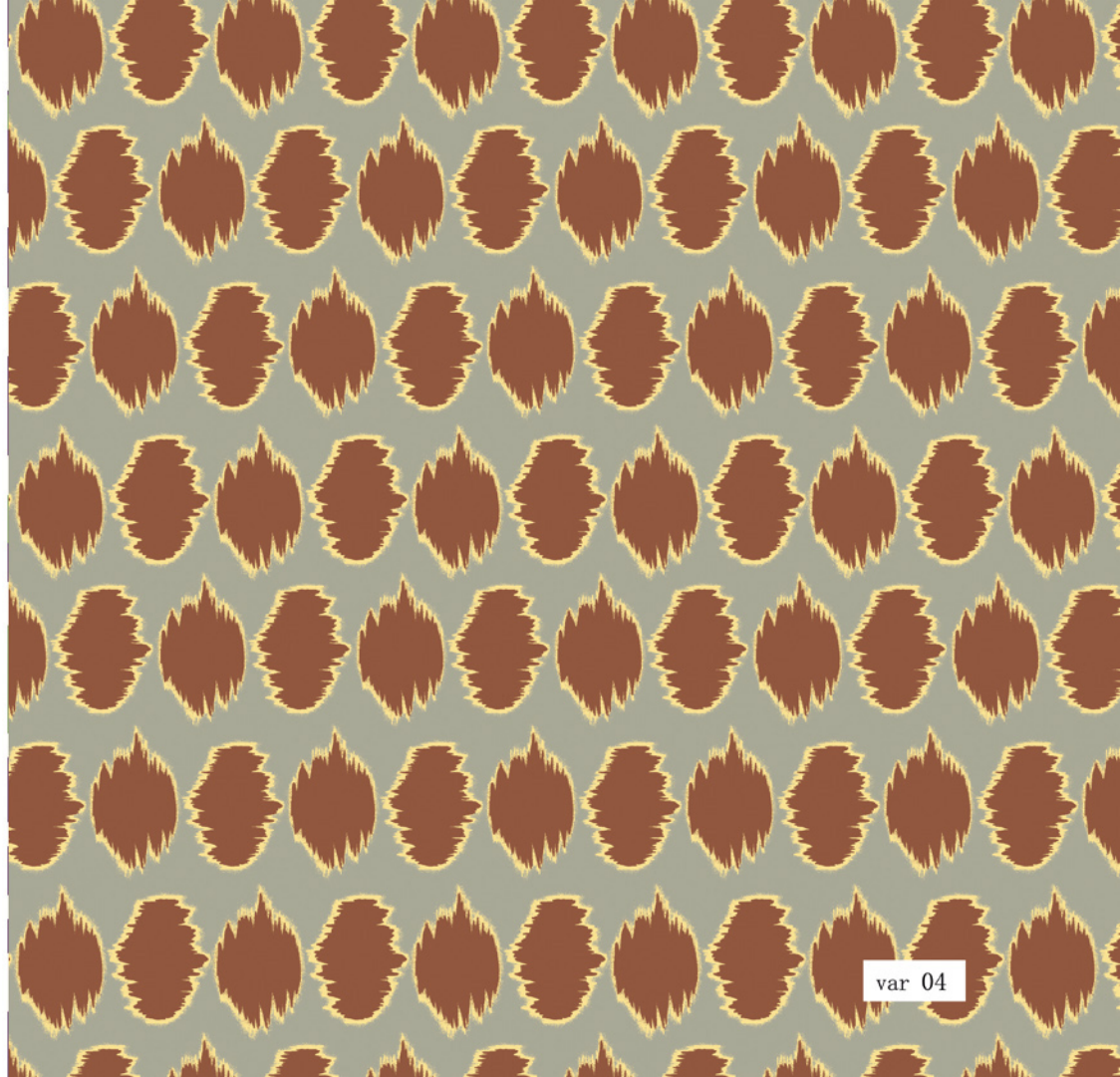


var 04

CILINDRO



des 3520 est 6554 var 03

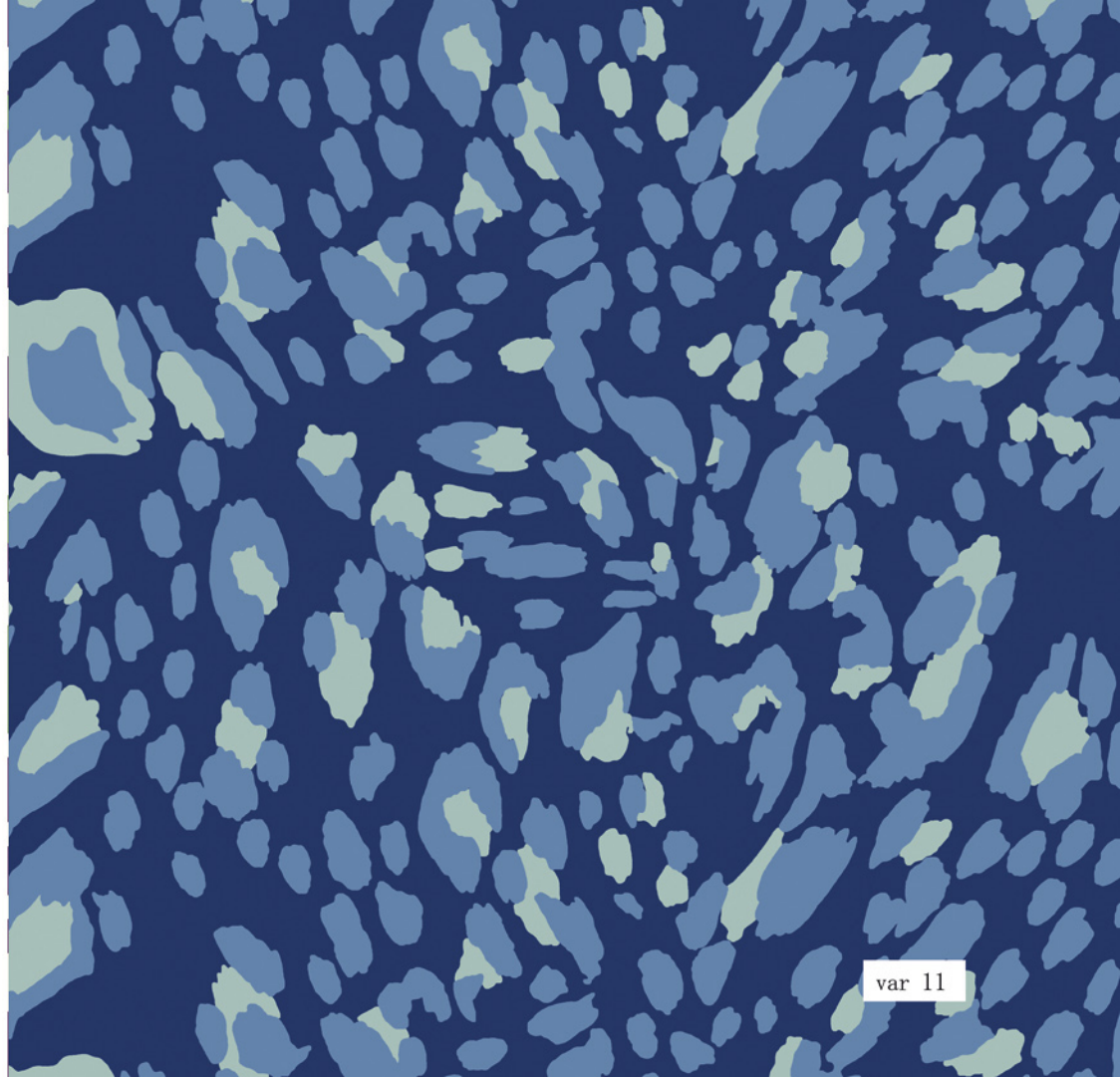


var 04

CILINDRO



des 3593 est 7929 var 10

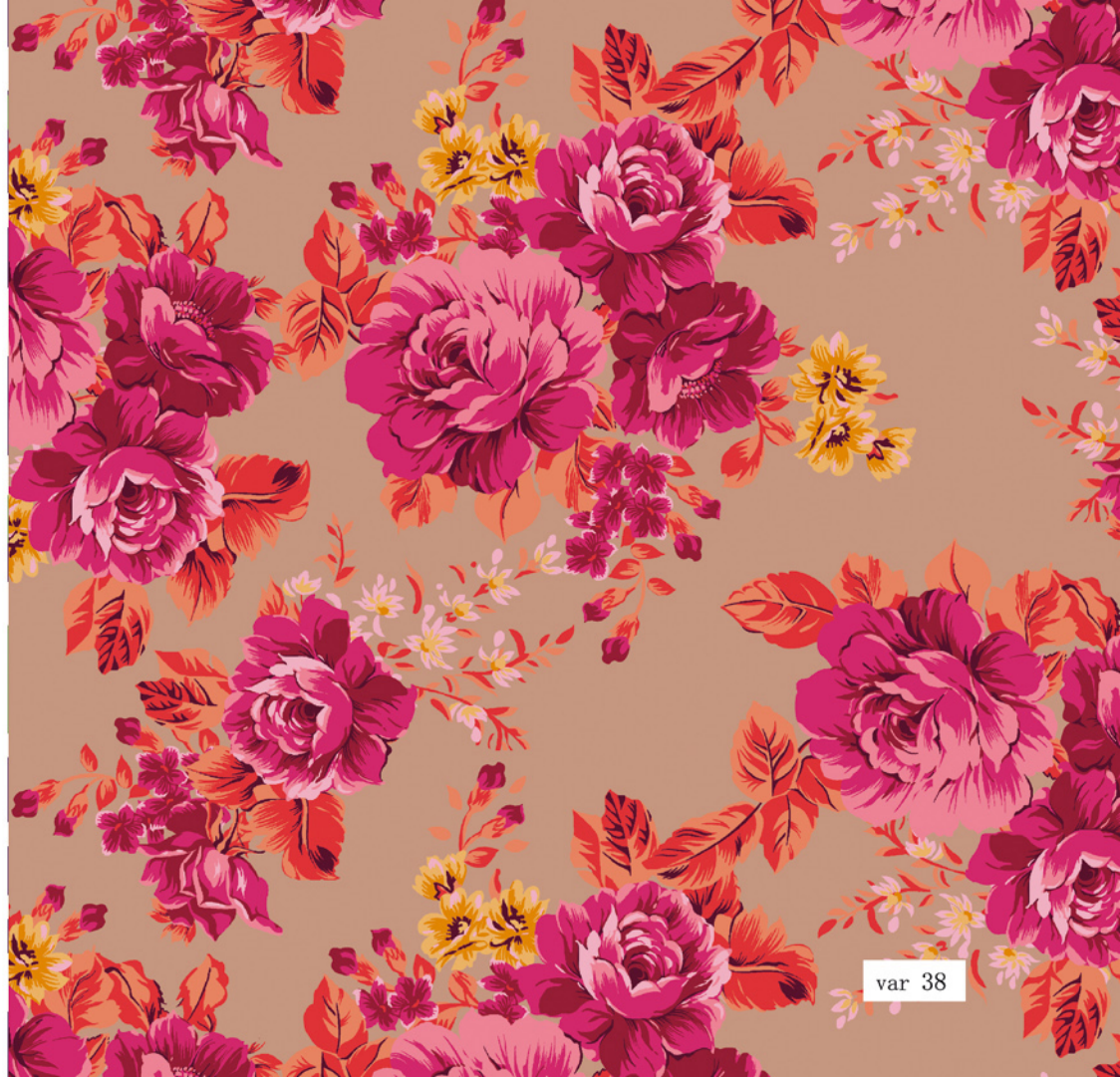


var 11

CILINDRO



des 10174 est 5910 var 37



var 38

CILINDRO



des 8869 est 15232 var 04



var 05

CILINDRO



des 2267-2 est 16397 var 02



var 03

CILINDRO



des 10723 est 12538 var 08



var 09

CILINDRO



des 3057-3 est 16249 var 05



var 06

CILINDRO



des 5070-5 est 11107 var 02



var 03

CILINDRO



des 6410-6 est 17259 var 03

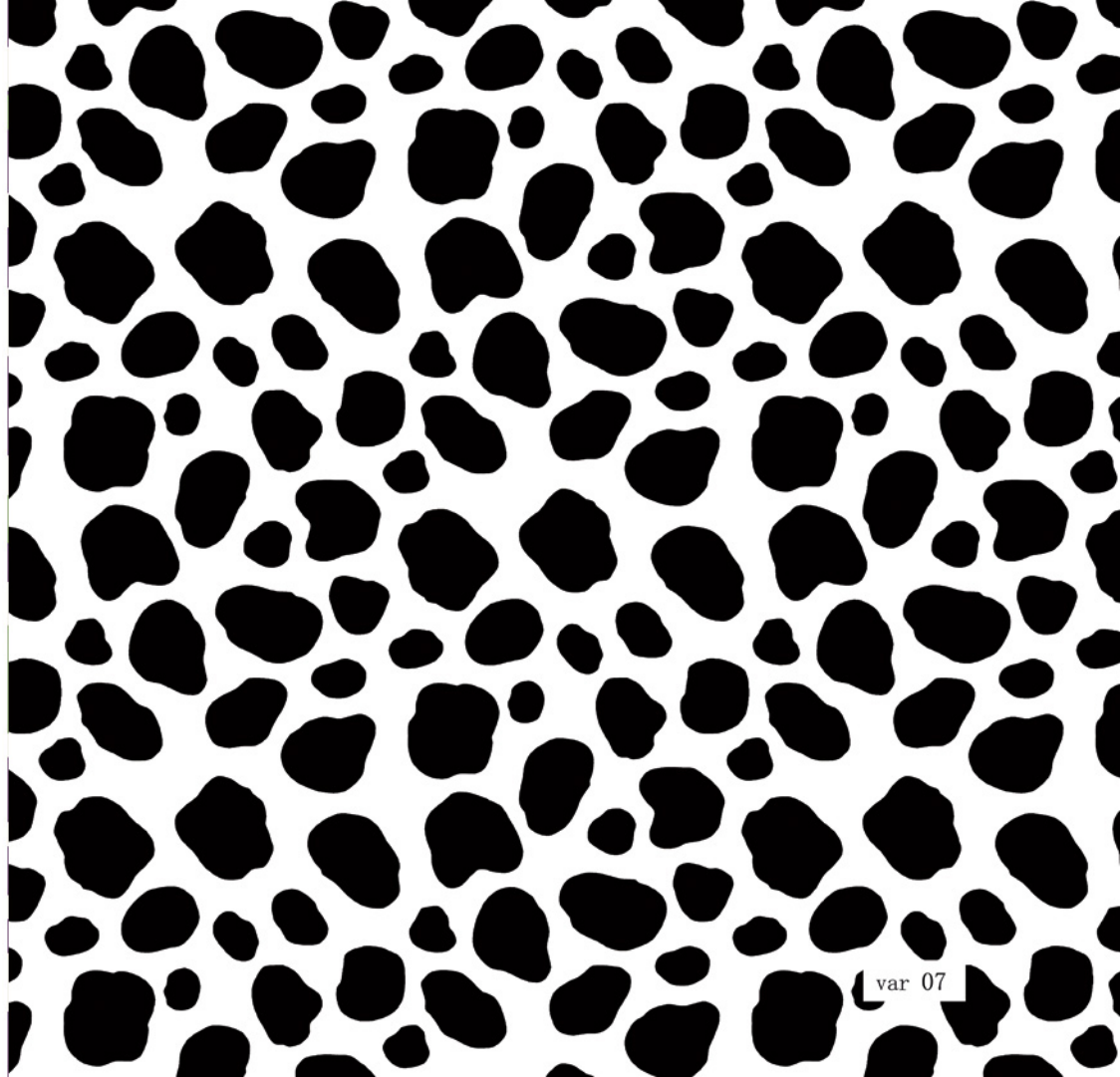


var 04

CILINDRO



des 1993 est 2389 var 06



var 07

CILINDRO



des 2816 est 8636 var 07



var 08